



# Rigips Window Planline

Das flächenbündige Glassystem

## Die Vorteile auf einen Blick:

- Gläser immer flächenbündig mit Trockenbauwand
- Feuerwiderstand der Klassen E 30, EI 30 mit Zulassung (Nr. E-14.2.1-11-11344)
- hohe Schalldämmwerte bis  $R_w = 57$  dB
- mit Spezialgläsern für Röntgen- und Laserschutz
- mit Jalousien (elektrisch und manuell) und Rollos (elektrisch) im Glaszwischenraum
- individuelle Gestaltungsmöglichkeiten durch Siebdruck, Beschichtung, Folien etc.
- umlaufende Randemaillierung in Farbe nach Wahl
- keine Glasleisten, keine Staub- / Schmutzablagerungen auf Profilflächen
- mechanische, jedoch unsichtbare Befestigung
- Definierter Anschluss der Gipskartonplatten an den Rahmen
- Einfache und zeitsparende Montage
- Für jede Wandstärke herstellbar
- Der Rahmen kann an Modellverläufe und nicht geradlinige Abwicklungen der Trockenbauwand angepasst werden
- Im Renovierungsfall ausbau- und wiederverwendbar

# Rigips Window Planline

## Die Idee

### Ästhetik und Sicherheit für alle Bereiche und jede Anforderung

Wie so vieles entstehen auch Ideen aus Bedürfnissen und Wünschen. Sie sind die Triebfeder unserer Gedanken und unseres Tuns. Die Geburtsstunde von **Rigips Window Planline**.

RIGIPS unterstützt mit **Planline** die Arbeit von Architekten, Planern, Zimmerern, Trockenbauern und vielen anderen, anspruchsvolle sowie komplexe Bauaufgaben hochwertig und gleichzeitig ökonomisch sinnvoll zu realisieren.

Mit dem Rigips Window **Planline** erfüllen wir nahezu jeden Wunsch – nach Farbe und Licht, nach Sicherheit und Schutz, nach Transparenz oder Privatsphäre. Glasmodule in eleganter Ganzglasoptik, die mit bester Montagefreundlichkeit, einmaliger Integrationsfähigkeit und maximaler Individualität Atmosphäre in Gebäude und Räume bringen.

Das integrierte Verschlusssystem bildet den Kern und ist zugleich die klare Schnittstelle zwischen Rahmen- und Glaselement.

**Planline** als flächenbündige Verglasung mit seinen herausragenden Leistungseigenschaften: Brandschutz, Schallschutz, Sicherheit, Sichtschutz, Abdunkelung, Strahlen- und Laserschutz etc. unterstützt Sie bei der Lösung Ihrer kreativen Ideen.







# Rigips Window Planline

## Die Ausführung

Planerische Freiheit für die moderne Glasarchitektur, perfekte Lösungen für den hochwertigen Innenausbau.

**Planline** ist ein mit dem Rahmen oder Wandanschluss flächenbündiger Glasverbund zur Herstellung optisch und sicherheitstechnisch anspruchsvoller Verglasungen. **Planline** Gläser können individuell als Lichtbänder, Oberlichter, Seitenteile, Durchblickfenster in jeder beliebigen Größe hergestellt werden. Dadurch sind Trockenbaufenster als Endlosverglasungen oder Lochfenster in filigraner Optik machbar.

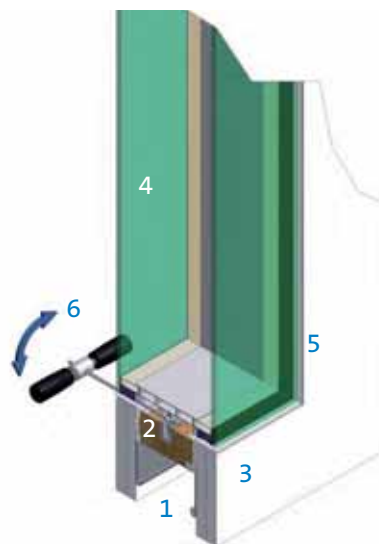
### DAS Fenster im Trockenbau

**Architekt und Bauherr** gestalten die Trockenbauwand mit dem integrierten Rigips Window **Planline** absolut flächenbündig. Ohne sichtbare Verschraubungen oder Befestigungsteile und das auch bei großflächigen Verglasungen. Eine große Vielfalt an Glasvariationen erfüllt alle Wünsche und Anforderungen an Funktion und Design. Die Glasflächen sind in ihrer Abmessung individuell gestaltbar, da jedes Fenster bereits in der Standardausführung wenigen Größenbeschränkungen unterliegt. Die Kopplung von Glasmodulen ist profillos Glas an Glas möglich.

Bei der Umgestaltung von Räumen oder im Reparaturfall können die Verglasung und der Rahmen getrennt ausgebaut werden.

**Der Verarbeiter** profitiert bei der Montage von der großen Verwindungssteifigkeit des Rahmensystems. Der wandbegleitende Einbau kann schnell und mit größtmöglicher Maßgenauigkeit erfolgen. Die Glas-Modul-Bauweise ermöglicht es den Montageteams das Glas dann zu montieren wenn es die Sicherheit auf der Baustelle zulässt. Der Schutz der verglasten Fensterelemente während der Bauphase entfällt somit.

- 1 Unterkonstruktion
- 2 Rahmen mit Holzkern und nicht sichtbarer Verschluss technik
- 3 Rigipsplatten (doppelt beplankt)
- 4 Glasverbundelement, für Wanddicken von 100 - 250 mm herstellbar (Innenraum in Aluminium natur oder RAL 7001 silbergrau erhältlich)
- 5 Umlaufende Silikon-/Acrylfuge, ca. 5 mm
- 6 Schlüssel zur mechanischen Verriegelung



#### Rigips Window Planline

Standardtypen auf Lager  
passend für Profil-Achsraster 125 cm

1110 x 485 mm, WD = 100

1110 x 485 mm, WD = 125

1110 x 1110 mm, WD = 100

1110 x 1110 mm, WD = 125

passend für Profil-Achsraster 62,5 cm

485 x 1110 mm, WD = 100

485 x 1110 mm, WD = 125

#### Übersicht Unterkonstruktionen Rigips Window Planline

Glasmaß (mm)*	Gewicht (kg)*	Unterkonstruktion
400 - 1110	0 - 40	CW/UW-Profile geschachtelt UA50 -> 50 kg
1200 - 1735	40 - 100	UA-Profile: UA75 -> 75 kg UA100 -> 100 kg
> 1735	> 100	Formrohre statisch bemessen

\* ACHTUNG: wenn einer der Werte überschritten wird, so ist die nächst stärkere Unterkonstruktion zu wählen

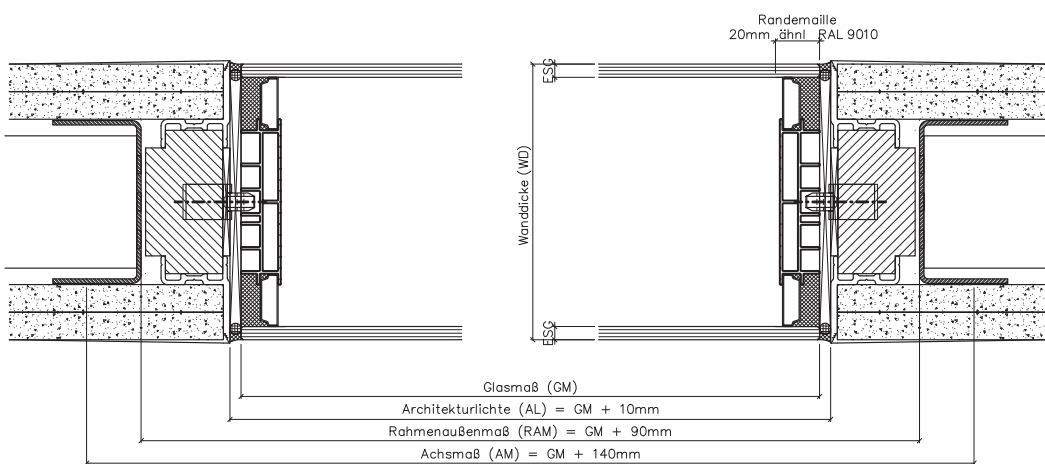
# Rigips Window Planline

## Das Glas

Vielseitig, flächenbündig, multifunktional, multikompatibel, variabel, sicher

### Die Verbindung exklusiver Optik mit perfekter Technik ...

Für den Trockenbau ist ein spezielles Rahmensystem verfügbar, das den Einbau in Wände mit einer Dicke von 100 - 250 mm ermöglicht. Somit ist das Glas immer flächenbündig mit dem Rahmen bzw. der angrenzenden Wand. Nach dem Einbau des Glases ist der Rahmen unsichtbar.



### Systemüberblick

#### Rigips Window Planline

Glasdicke	bis 250 mm
Max. Glasmaß <sup>1,2</sup> (BxH)	1600 x 3000 mm
Min. Glasmaß (BxH)	400 x 400 mm
Schalldämmmaß	$R_w = 40 - 57$ dB
Feuerwiderstandsklasse	E 30, EI 30
Gewicht/m <sup>2</sup>	25 - 65 kg

<sup>1</sup> abhängig von Gesamtdicke und Glasaufbau

<sup>2</sup> es gelten die jeweiligen Systembesonderheiten, insbesondere bezüglich deren Maximal- bzw. Minimalmaße



# Rigips Window Planline

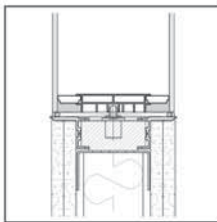
## Die Sicherheit

### ... und höchsten Sicherheitsansprüchen:

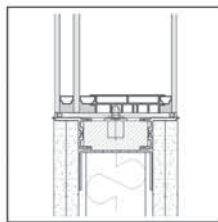
Brandschutz, Schallschutz und sicherheitstechnische Aspekte stehen bei den **Planline** Gläsern an erster Stelle. Optisch anspruchsvolle Konstruktionen ohne Ecken und Kanten minimieren Verletzungsgefahren. Das Rigips Window **Planline** System eignet sich zudem hervorragend für die Integration von Jalousie- und Rollosystemen für Sichtschutz und Abdunkelung. Alle Anforderungen sind auch untereinander beliebig kombinierbar sodass keine Wünsche offen gelassen werden.

### Beispielhafte Aufbauten

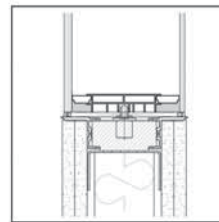
Die Glasdicke entspricht immer der Rahmenstärke, somit ist das Glas immer flächenbündig mit der angrenzenden Wand.



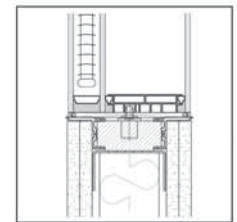
Standardaufbau



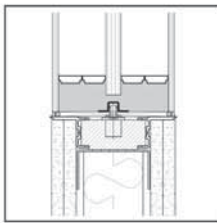
Strahlenschutz



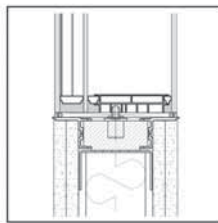
Schallschutz



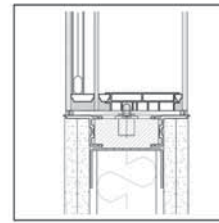
Sichtschutz ISO  
Shadow 16



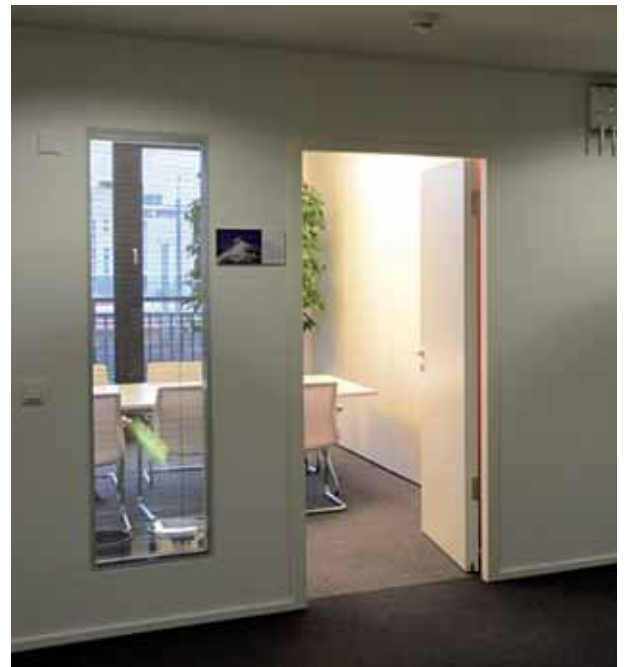
Brandschutz



Laserschutz



Abdunklung ISO Roll





Sie wollen mehr darüber wissen?  
Sie sind an individuellen Sonderlösungen interessiert?



Kontaktieren Sie uns:

Ing. Andreas Deix  
Fachberatung Architekten,  
Planer und Wohnbaugenossenschaften Ost  
Tel: 0664/5368897  
andreas.deix@saint-gobain.com

DI Wolfgang Heiser  
Fachberatung Architekten,  
Planer und Wohnbaugenossenschaften West  
Tel: 0664/3050580  
wolfgang.heiser@saint-gobain.com

Saint-Gobain  
Rigips Austria GesmbH  
Zentrale  
Unterkainisch 24  
8990 Bad Aussee  
Tel. 03622/505-0  
Fax 03622/505-430

[www.rigips.com](http://www.rigips.com)

Saint-Gobain  
Rigips Austria GesmbH  
Marketing und Verkauf  
Gleichensteilgasse 6  
1230 Wien  
Tel. 01/6162980-0  
Fax 01/6162979

Saint-Gobain Rigips Austria Gesellschaft mit beschränkter Haftung, Firmensitz: Bad Aussee

Saint-Gobain  
Rigips Austria GesmbH  
Werk Puchberg  
Wr. Neustädter Str. 63  
2734 Puchberg  
Tel. 02636/2203-0  
Fax 02636/2203-625

Druckfehler und  
tech. Änderungen vorbehalten.